



ŽADATEL
Atelier DPK

NAŠE ZNAČKA
0700115583

VYŘIZUJE / LINKA

VYŘÍZENO DNE
08.10.2019

Sdělení o existenci komunikačního vedení společnosti ČEZ ICT Services, a. s.

Název akce: **Regenerace panelového sídliště Prievidzská - 7. etapa**

Účel: **Stavební řízení**

Vážený zákazníku,
dovolujeme si reagovat na Vaši žádost číslo 0700115583 ze dne 08.10.2019, která se týkala sdělení o existenci komunikačního zařízení na Vámi určeném zájmovém území.

Dle vědomí společnosti ČEZ ICT Services, a. s., se na Vámi vymezeném zájmovém území:
nenachází komunikační zařízení v majetku společnosti ČEZ ICT Services, a. s.

Zároveň si Vás dovoluujeme upozornit, že není vyloučeno, že se ve Vámi vymezeném zájmovém území nachází jiné zařízení, které není v majetku společnosti ČEZ ICT Services, a. s.

Toto sdělení je platné do 08.10.2020.

V souvislosti s výše uvedeným si Vás dovoluujeme upozornit, že sdělení o existenci či neexistenci sítí představuje skutečnosti tvořící obchodní tajemství společnosti ČEZ ICT Services, a. s. Poskytnuté informace jsou dále také důvěrnými informacemi společnosti ČEZ ICT Services, a. s. Z výše uvedených důvodů si Vás proto společnost ČEZ ICT Services, a. s., dovoluje upozornit, že s poskytnutými informacemi je potřeba nakládat dle platných právních předpisů, v opačném případě se vystavujete postihu ve smyslu platné právní úpravy. V této souvislosti si Vás dovoluujeme rovněž upozornit, že požadované informace nesmí být předány, sděleny, využity, zpřístupněny, či jiným způsobem postoupeny na jakoukoli třetí osobu bez předchozího prokazatelného souhlasu společnosti ČEZ ICT Services, a. s. Informace o existenci sítí mohou být využity pouze pro účel, pro který byly vyžádány.

ČEZ ICT Services, a. s.

Praha, Praha 4
Duhová 1531/3
PSČ 140 53
IČ: 26470411

Přílohy

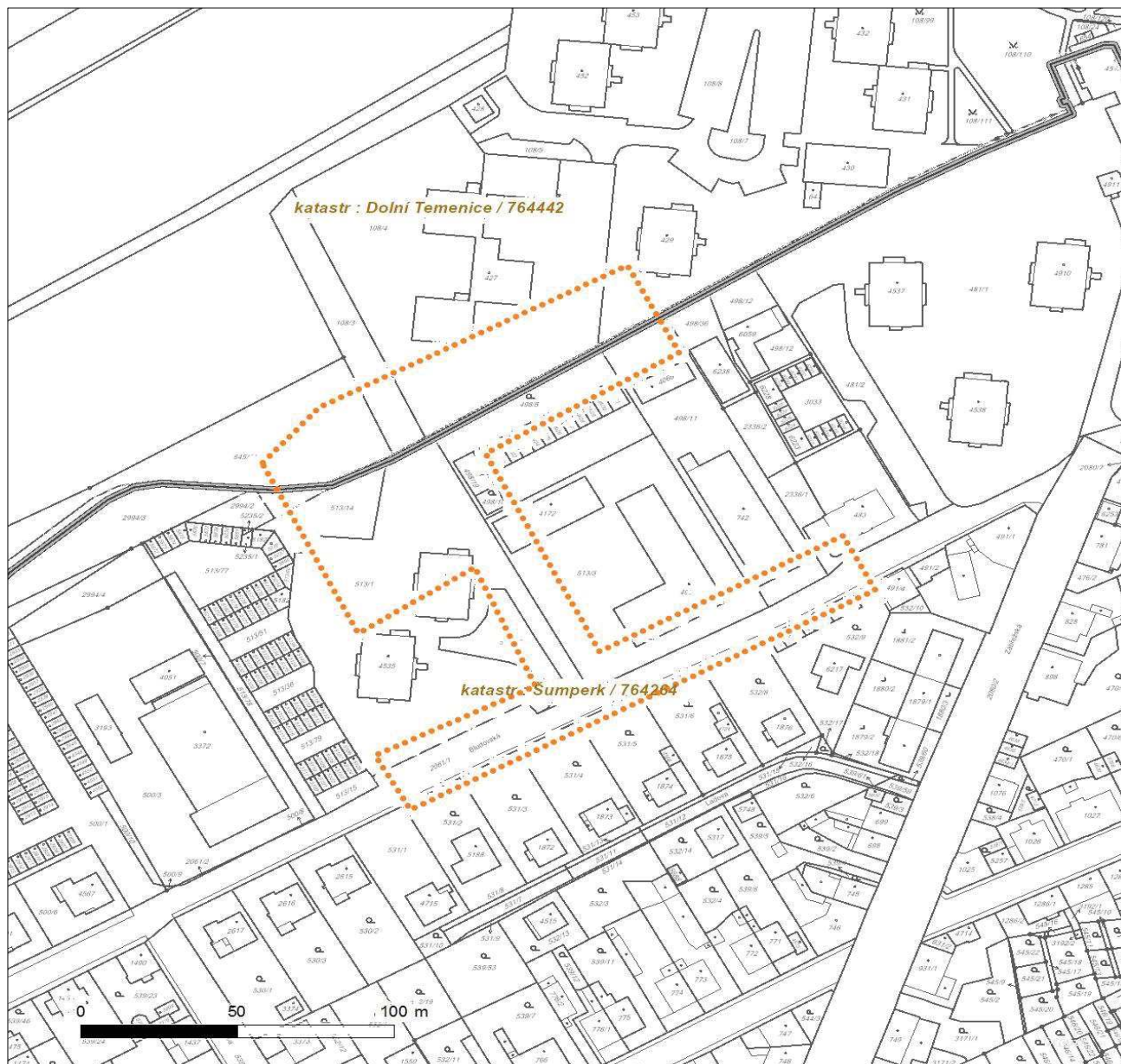
Situační výkres zájmového území



Platí pouze se sdělením číslo 0700115583.

Zakreslené polohy zařízení v příloze jsou pouze informativní.

Situační výkres zájmového území



LEGENDA

- | | |
|-------------------------------------|-------------------------------|
| ■ ■ ■ ■ ■ Nadzemní optické vedení | — Radioreléový spoj vzduch |
| — Podzemní optické vedení | Zájmové území |
| ■ ■ ■ ■ ■ Nadzemní metalické vedení | — Hranice katastrálního území |
| — Podzemní metalické vedení | |